



ФЕДЕРАЛЬНАЯ СЛУЖБА ПО НАДЗОРУ  
В СФЕРЕ ЗАЩИТЫ ПРАВ ПОТРЕБИТЕЛЕЙ И БЛАГОПОЛУЧИЯ ЧЕЛОВЕКА  
**ФЕДЕРАЛЬНОЕ БЮДЖЕТНОЕ УЧРЕЖДЕНИЕ ЗДРАВООХРАНЕНИЯ  
«ЦЕНТР ГИГИЕНЫ И ЭПИДЕМИОЛОГИИ В ГОРОДЕ МОСКВЕ»**

129626, Москва, Графский пер. д. 4/9 тел. (495) 687 4035, факс (495) 687 4067  
Свидетельство об аккредитации № 31-АК от 26.02.2010  
Испытательный лабораторный центр:ГСЭН.RU.ЦОА.021, РОСС RU.0001.510895, DAkks D-PL-14246-01-00

## ЭКСПЕРТНОЕ ЗАКЛЮЧЕНИЕ

о соответствии продукции

**Единым санитарно-эпидемиологическим и гигиеническим требованиям к товарам,  
подлежащим санитарно-эпидемиологическому надзору (контролю)**

№ 77.01.09.П.005082.11.14

Дата 28. 11. 2014 г.

На основании заявления № **05512**

от **19.11.2014**

Организация-изготовитель: **ООО «Сен-Гобен Строительная Продукция Рус»**  
Адрес: **140301, Московская обл., г. Егорьевск, ул. Смычка, д. 60 (Россия)**

Импортер (поставщик), получатель: **ООО «Сен-Гобен Строительная Продукция Рус»**  
Адрес: **140301, Московская обл., г. Егорьевск, ул. Смычка, д. 60 (Россия)**

Наименование продукции: **Изделие теплоизоляционное на основе стеклянного волокна «Изовер», марки ПРОФИ**

Продукция изготовлена в соответствии: с ТУ 5763-014-56846022-2013 с изм. №1 "Изделия теплоизоляционные на основе стеклянного волокна "Изовер"

Перечень документов, представленных на экспертизу: Заявление, протокол испытаний, акт отбора, ТУ 5763-014-56846022-2013 с изм. №1, доверенность, макет этикетки, учредительные документы, св-во права

Характеристика, ингредиентный состав продукции: Продукция изготовлена из стеклянного волокна с гидрофобизирующими добавками или без них. В составе: песок кварцевый, стеклобой, полевой шпат, доломитовая мука, смола фенолформальдегидная, сульфат аммония, добавки.

Рассмотрены протоколы (№, дата протокола, наименование организации (испытательной лаборатории, центра), проводящей испытания, аттестат аккредитации): протокол ИЦ Орехово-Зуевского филиала ФБУ "ЦСМ Московской области" (Аттестат аккредитации № ГСЭН.RU.ЦОА.023.554) №297/297-ВГ от 10.11.2014 г.

№058515

Гигиеническая характеристика продукции:

Интенсивность запаха образца в естественных условиях		1 балл	не более 2
Напряженность электростатического поля, кВ/м, не более		5,2 15,0	
Аммиак, мг/м <sup>3</sup> , не более	менее 0,001*	0,04	
Спирт метиловый, мг/м <sup>3</sup> , не более	менее 0,01*	0,50	
Формальдегид, мг/м <sup>3</sup> , не более	менее 0,001*	0,01	
Фенол, мг/м <sup>3</sup> , не более	менее 0,001*	0,003	
Удельная эффективная активность естественных радионуклидов, (Аэфф, Бк/кг):	96,6	до 370	
Исследованный образец по эффективной удельной активности природных радионуклидов соответствует I классу материалов, используемых в строящихся, жилых и реконструируемых зданиях.			
Ограничений при использовании не требуется.			
* - ниже порога чувствительности прибора			

Область применения: В качестве тепло- и звукоизоляции строительных конструкций и систем, применяемых при новом строительстве, реконструкции и капитальном ремонте, в т.ч. для наружных и внутренних работ, всех типов зданий и сооружений (А-В), а также в различных транспортных средствах, кабин и салонов помещений подвижного состава железнодорожного транспорта всех типов

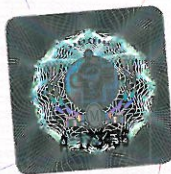
Условия использования, хранения, транспортировки и меры безопасности: В соответствии с рекомендациями фирмы-изготовителя. Мощность дозы излучения на поверхности перевозящего продукцию транспортного средства не должна превышать 1.0 мкЗв/ч.

Информация, наносимая на этикетку: в соответствии с Едиными санитарно-эпидемиологическими и гигиеническими требованиями к товарам, подлежащим санитарно-эпидемиологическому надзору (контролю)

## ЗАКЛЮЧЕНИЕ

Санитарно-эпидемиологическая экспертиза проведена в соответствии с действующими Едиными санитарно-эпидемиологическими и гигиеническими требованиями к товарам, подлежащим санитарно-эпидемиологическому надзору (контролю) с использованием методов и методик, утвержденных в установленном порядке.

Продукция: Изделие теплоизоляционное на основе стеклянного волокна «Изовер», марки ПРОФИ соответствует Единым санитарно-эпидемиологическим и гигиеническим требованиям к товарам, подлежащим санитарно-эпидемиологическому надзору (контролю).



Главный врач  
(заместитель главного врача)  
Заведующий отделом  
гигиены труда и ИНИ



Эксперт (эксперты)

*Сидор*  
Подпись

*Сидор*  
*Сидор*

Сафонкина С.Т.

Иваненко А.В.

Ф.и.о.  
Руднева Е. А.

Строкова С. Ю.